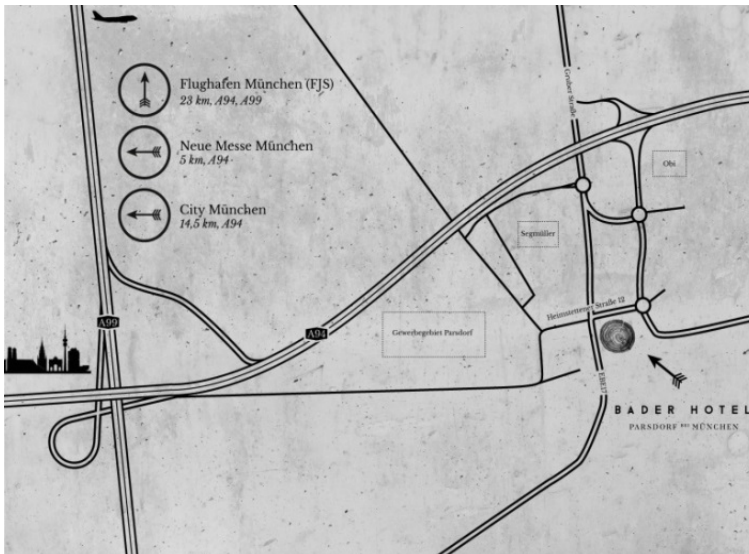


BADER HOTEL
PARSDORF ^{BEI} MÜNCHEN

GUTE REISE – Ins Bader Hotel

UNSERER LAGE - Das Bader Hotel befindet sich in unmittelbarer Nähe zum Messegelände und ist somit ideal für Geschäftsreisende, aber auch für einen Kurzurlaub hervorragend geeignet. Das Hotel ist sehr ruhig am Stadtrand Münchens gelegen. Durch die direkte Anbindung zur Autobahn und zu den öffentlichen Verkehrsmitteln kann man problemlos in das Zentrum oder zum Flughafen Franz-Josef-Strauß gelangen. Einkaufsmöglichkeiten gibt es auch in unmittelbarer Nähe vom Hotel (z.B. die Riem Arcaden oder das Outletcenter Parsdorf City).

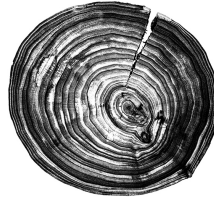


ANREISE - Mit dem Auto fahren Sie über die A99 (Ortsumgehung München) bis zum Autobahnkreuz München Ost und fahren auf die A94 Richtung Passau auf. Die 1. Abfahrt auf der A94 ist Parsdorf. Am *Ortseingang* beim 1. Kreisverkehr fahren Sie gerade aus drüber, danach gelangen Sie zum 2. Kreisverkehr, dort nehmen Sie die 1. Ausfahrt. Gleich auf der linken Seite befindet sich das Bader Hotel.

BADER HOTEL
Heimstettener Straße 12
85599 Parsdorf bei München

Tel: 089 24 41 54 70
Fax: 089 24 41 54 77 7

info@dasbaderhotel.com
www.dasbaderhotel.com

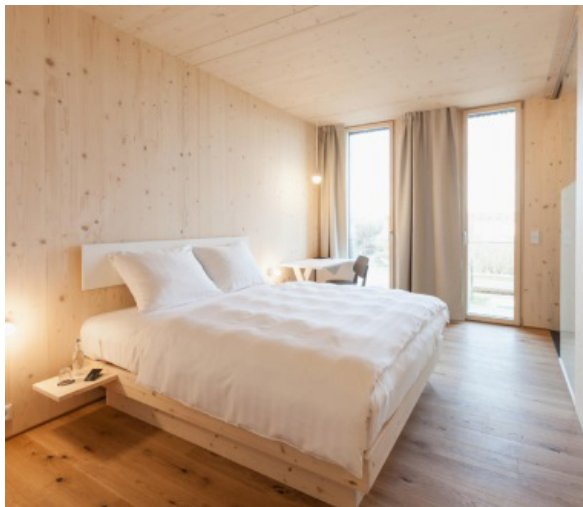


B A D E R H O T E L
PARSDORF BEI MÜNCHEN

ANREISE – **Mit öffentlichen Verkehrsmitteln**

Nehmen Sie die U2 bis zur Haltestelle *Messestadt Ost* und steigen Sie dann in den X400 Express Bus nach Parsdorf, Haltestelle *Parsdorf City*.

Oder: Sie nehmen am Hauptbahnhof München die S-Bahn S2 Richtung „Erding“ bis zur Haltestelle *Grub*. Hier nehmen Sie den Bus 452 bis zur Haltestelle *Parsdorf City*. Die Haltestelle befindet sich nur wenige Meter vom Bader Hotel entfernt.



ANREISE - **Vom Flughafen**

Nehmen Sie die S-Bahn S8 Richtung München und steigen Sie an der Haltestelle *Leuchtenbergring* aus. Hier fahren Sie dann mit der S-Bahn S2 Richtung „Erding“ und steigen an der Haltestelle *Grub* (ca. 10 Min. Fahrt) aus. Dort steht an Werktagen ein Bus mit der Nummer 452, mit dem Sie bis zur Haltestelle *Parsdorf City* fahren. Die Haltestelle befindet sich nur wenige Meter vom Bader Hotel entfernt.

INS ZENTRUM - Die Bushaltestelle befindet sich eine Minute zu Fuß entfernt (*Parsdorf, Gruber Straße*). Mit dem Bus 466 in Richtung „Baldham Nord“ fahren und dann bei *Baldham Nord* in die S-Bahn S4 „Buchenau“ umsteigen und Sie befinden sich innerhalb 25 Minuten direkt im Zentrum *am Marienplatz*.

Oder: Mit dem Bus X400 bis *Messestadt Ost* und in die U-Bahn U2 „Harthof“ oder Feldmoching“ umsteigen und bis zum Zentrum durchfahren.

Oder: Mit dem Bus 452 nach *Grub* und mit der S-Bahn S6 „Petershausen“ weiter direkt ins Zentrum fahren.

HINWEIS - Sonntags verkehren die S- und U-Bahnen ganz normal in den Münchner Außenraum, Busse verkehren an Sonntagen jedoch nicht im Münchner Außenraum (z.B. Parsdorf), weshalb wir Ihnen gerne auf Anfrage einen kostenfreien Abholservice am S-Bahnhof *Grub* anbieten, damit Sie gemütlich Ihren Stadtbesuch planen können - bitte kontaktieren Sie uns hierzu bitte frühzeitig.

Weitere Verbindungen und Informationen zu den öffentlichen Verkehrsmitteln in München finden Sie auf www.mvg.de

BADER HOTEL
Heimstettener Straße 12
85599 Parsdorf bei München

Tel: 089 24 41 54 70
Fax: 089 24 41 54 77 7

info@dasbaderhotel.com
www.dasbaderhotel.com